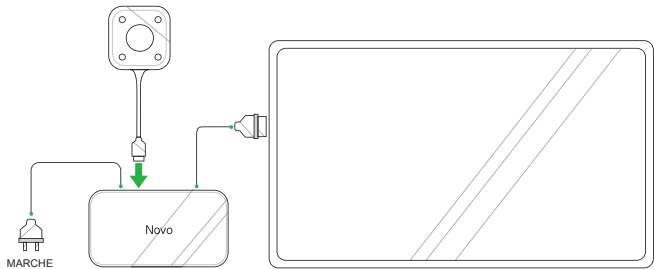


# LauncherOne



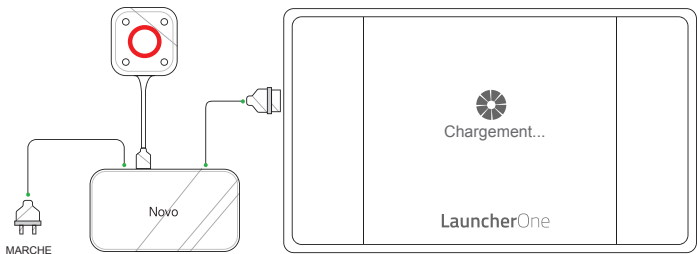
## GUIDE DE DÉMARRAGE RAPIDE

Visitez [www.vivitekcorp.com](http://www.vivitekcorp.com) pour plus d'informations sur le produit.

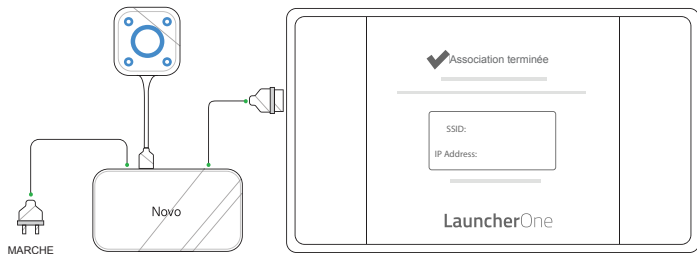


- ① Connectez le LauncherOne au NovoConnect.

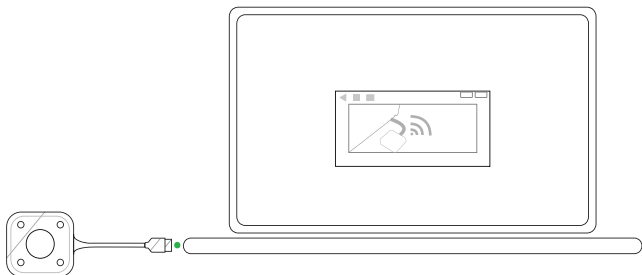
*REMARQUE: Le NovoConnect doit être sous tension et connecté à un affichage*



- ② Le bouton principal du LauncherOne s'illumine en rouge et un écran de **Chargement** apparaît sur l'affichage.

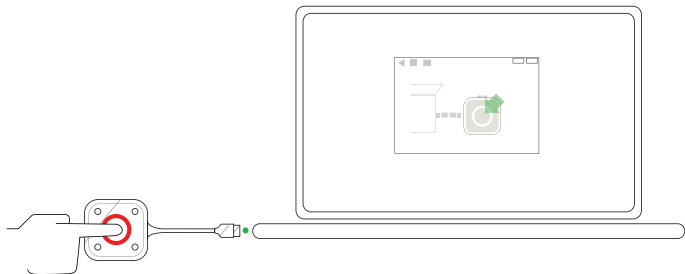


- ③ Attendez que le bouton principal et les boutons d'angle du LauncherOne s'allument en bleu et que l'écran **Association terminée** s'affiche.



- ④ Connectez le LauncherOne à un ordinateur, le logiciel LauncherOne s'exécutera automatiquement.

Si votre ordinateur n'exécute pas automatiquement le logiciel LauncherOne, téléchargez le logiciel à partir de [www.LauncherOne.io](http://www.LauncherOne.io) et exécutez-le sur votre ordinateur.



- ⑤ Attendez que le bouton principal du LauncherOne s'allume en rouge, et appuyez sur le bouton.



- ⑥ L'écran de votre ordinateur s'affiche.



- ⑦ Appuyez sur n'importe quel bouton d'angle sur le LauncherOne pour projeter l'écran de votre ordinateur sur le quadrant correspondant de l'affichage.

# INFORMATIONS SUPPLÉMENTAIRES

---

## Informations de sécurité et de mise en garde

### FCC - Federal Communication Commission (Etats-Unis)

Cet appareil contient le dispositif sans fil suivant et a subi le processus de certification de la FCC, Partie 15, Sous-partie B / CISPR 22 ET Docket No. 95-19 sous le numéro FCC respectif ci-dessous :

- FCCID: H79ESSQL-300

L'ID FCC est indiqué par une étiquette apposée sur le dessous de votre appareil.

### CE - Conformité Européenne (UE)

Cet appareil destiné à la vente au sein de l'Union européenne comporte le marquage de Conformité Européenne (CE), qui indique la conformité avec les directives applicables et les normes européennes, et amendements, les normes suivantes ont été appliquées :

- EN 300328 V 2.1.1
- EN 301489-1 V 1.9.2 / EN 301489-17 V 2.1.1
- EN 55032:2012/AC:2013 / EN 55024:2010
- EN 50566:2013 / AC:2014
- EN62209-2 et RECOMMANDATION DU CONSEIL 1999/519/CE
- EN60950-1:2006+A11:2009+A1:2010+A12:2011+A2:2013
- IEC 60950-1:2005 (2ème édition)+ A1:2009+A2:2013

# INFORMATIONS DE CONTACT

---

## **Vivitek U.S.A. Corporate Office**

46101 Fremont Blvd.

Fremont, CA 94538

Tel: (855) 885-2378

(855) 885-2378x1 - Sales

(855) 885-2378x2 - General Customer Services

(855) 885-2378x3 - Technical Support

## **Vivitek EMEA Headquarters**

Zandsteen 15

2132 MZ Hoofddorp

The Netherlands

Customer Service & Technical Support:

Monday - Friday 09:00 - 18:00

English (UK): 0333 0031993

Germany: 0231 7266 9190

France: 018 514 8582

International +31 (0) 20 721 9318



Connect | Work | Share

Visit [www.vivitekcorp.com](http://www.vivitekcorp.com) for more product info  
Copyright (c) 2018 Delta Electronics, Inc. All Rights Reserved

A brand of  DELTA

The Delta logo consists of a blue triangle containing a white stylized 'D' shape, followed by the word "DELTA" in a bold, blue, sans-serif font.